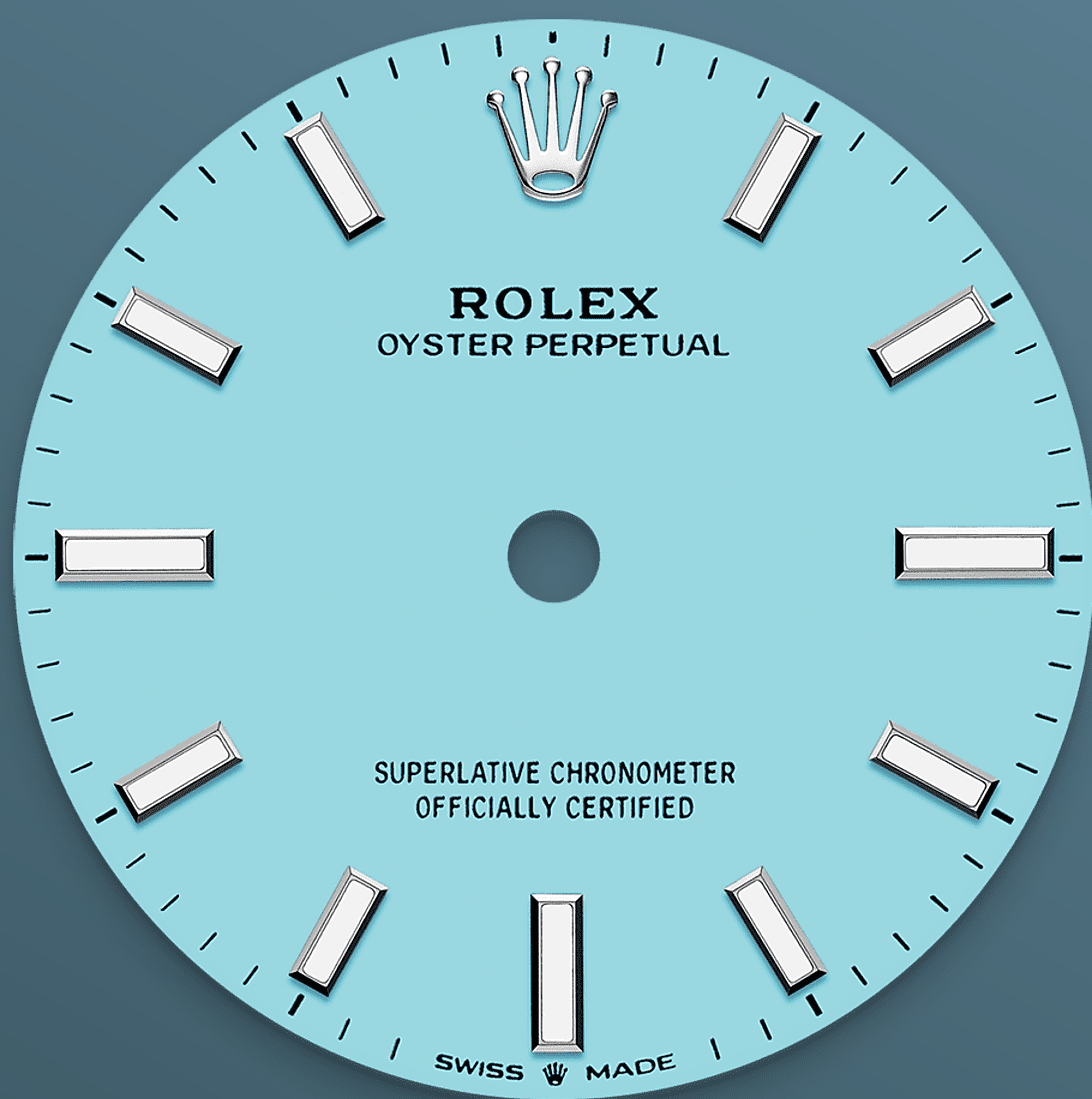




# Oyster Perpetual 31

蠔式，31毫米，蠔式鋼

Oyster Perpetual 31腕錶  
搭配綠松石藍色錶面及蠔  
式（Oyster）錶帶。



綠松石藍色錶面

## 結合非凡工藝與高科技

勞力士結合非凡工藝與高科技，通過品牌的專業技術製成此大膽活潑的色彩。製作蠔式恒動系列色調的第一步是噴漆，這工序必須在受控環境中小心進行，以避免灰塵及其他污染物。

錶面底部的黃銅板逐步噴上六層的噴漆，形成均勻齊整的表面。最後一步是塗上油光漆，並進行拋光，呈現非凡光澤及深邃色調。隨後錶面會移印不同字樣，並以手工鑲嵌鐘點標記及皇冠。完美無瑕的新錶面會在腕錶組裝階段中裝配到機芯上。



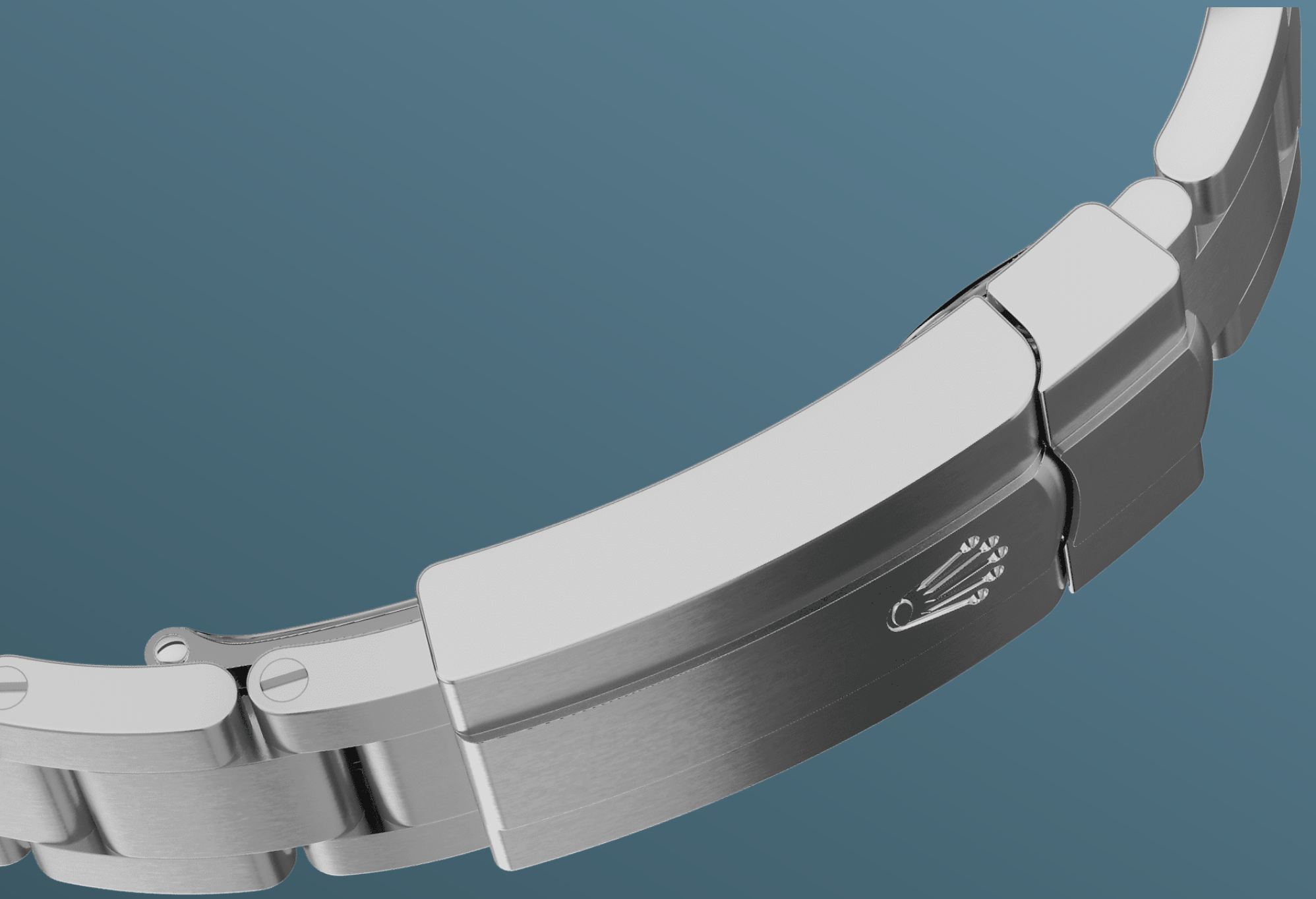
蠔式鋼

## 高抗腐蝕性能

勞力士採用蠔式鋼鍛造鋼腕錶錶殼。品牌研發的蠔式鋼屬904L鋼一類，這種合金廣泛用於高科技、航空及化工，故必然具備高抗腐蝕性。

蠔式鋼非常耐用，經打磨後散發出耀目光芒，即使在極端的環境，其美態依然不減。





蠔式 (Oyster) 錶帶

## 結合造型與功能

蠔式 (Oyster) 錶帶是巧妙造型、功能、美學及技術的化身，精緻迷人。

這款金屬錶帶於1930年代末推出，由三格寬大、平整的鏈節組成，極其堅固，一直是蠔式系列中使用最廣的一款錶帶。Oyster Perpetual腕錶的蠔式 (Oyster) 錶帶均配備蠔式帶扣。

2232型機芯

## 超卓性能

新一代2232型自動上鏈機械機芯全由勞力士研發製造，並於2020年正式推出。機芯內置勞力士專利Syloxi矽游絲，確保腕錶具有頂級天文台精密時計性能。

Syloxi游絲不受磁場干擾，即使面對溫度變化，依然極為穩定，其抗震力更比傳統游絲高出十倍。其專利幾何結構使機芯在任何位置都可保持規律運行。

# 更多技術細節

## Oyster Perpetual

型號 277200

### 錶殼

---

#### 類型

蠔式，31毫米，蠔式鋼

#### 直徑

31毫米

#### 材質

蠔式鋼

#### 外圈

圓拱形

#### 蠔式錶殼結構

一體成型中層錶殼，旋入式底蓋及上鏈錶冠

#### 上鏈錶冠

旋入式，雙扣鎖雙重防水系統

#### 鏡面

防刮損藍水晶

#### 防水深度

防水深達100米/330呎

### 機芯

---

#### 類型

自動上鏈機械恒動機芯

#### 機芯型號

勞力士2232型機芯

#### 精準

每天平均正負兩秒以內（機芯裝進錶殼後）

#### 游絲擺輪組件

專利幾何結構Syloxi矽游絲；高性能Paraflex緩震裝置

#### 上鏈

藉恒動擺陀雙向自動上鏈

#### 動力儲備

約55小時

## 功能

中央時、分及秒針；秒針暫停功能以  
準確調校時間

## 錶帶

---

### 類型

蠔式，三格實心鏈節

### 帶扣

摺疊蠔式帶扣配5毫米易調鏈節延展系  
統

### 錶帶材質

蠔式鋼

## 錶面

---

### 類型

綠松石藍色

### 細節

易讀Chromalight長效藍色夜光顯示

## 認證

---

### 類型

頂級天文台精密時計認證：瑞士天文  
台認證（COSC）+ 勞力士認證（機芯  
裝進錶殼後）



# 於Rolex.com瀏覽 並探索更多

本網站包含的商標、服務商標、營商名稱、設計及版權等知識產權均為品牌所有。

未經書面許可不得轉載網站內任何資料。  
勞力士有權隨時對本網站介紹的錶款進行更改。

