



COSMOGRAPH DAYTONA

Oyster, 40 mm, Oystersteel çelik ve sarı altın

**SARI ROLESOR OYSTER
PERPETUAL COSMOGRAPH
DAYTONA: SIYAH KADRAN,
OYSTER BİLEZİK, 18 KT SARI
ALTIN ÇERÇEVE VE İŞLENMİŞ
TAKİMETRİK ÖLÇEK.**

Bu kronograf, dayanıklılık yarışı pilotları için ileri bir zamanlama aleti olmak üzere tasarlanmıştır. Tasarımından bugüne dek geçen 50 yılı aşkın sürenin ardından Cosmograph Daytona, sportif kronograflar arasında kendine has yerini korumaktadır ve zamanın ötesine geçmeye devam etmektedir.

TAKİMETRİK ÖLÇEK ÜSTÜN PERFORMANSLI KRONOGRAF

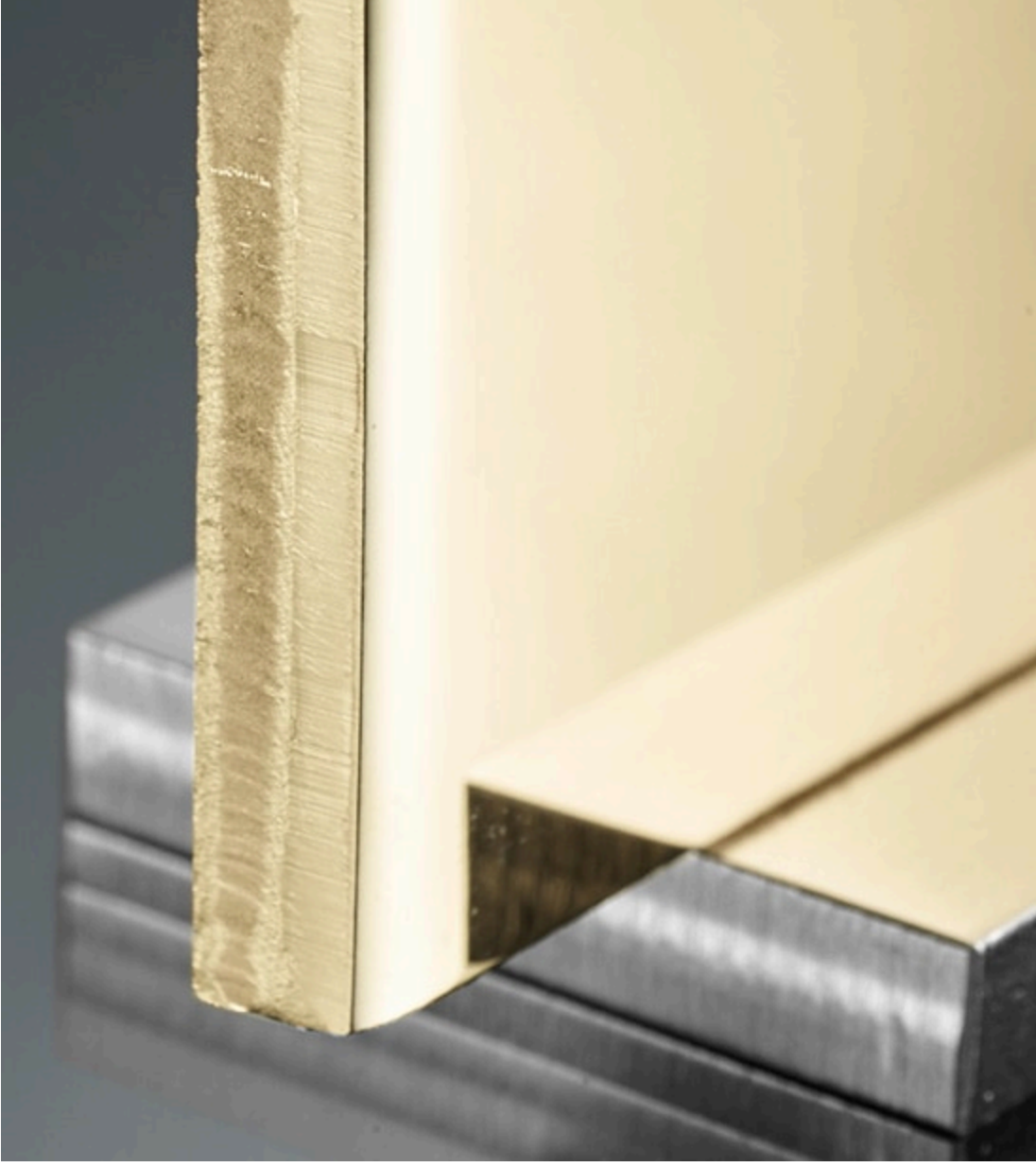
Takimetrik ölçeği, 3 adet sayacı ve düğmeleriyle Cosmograph Daytona, dayanıklılık yarışı pilotlarının en gelişmiş zamanlama aracı olmak üzere tasarlanmıştır. Çerçeve, geçen süreye dayanarak belirli bir mesafedeki ortalama hızı okumaya olanak tanıyan bir takimetrik ölçeğe sahiptir.





SİYAH KADRAN GEÇEN SÜREYİ GÖSTERME

Bu modelin, bölmelere ayrılmış Siyah kadranındaki aplike saat imleri ve ibreleri 18 kt beyaz altındandır ve okunurluğu kolaylaştıran fosforlu bir malzeme olan Chromalight içerir. Kadrandaki iki sayaç, geçen zamanı saat ve dakika cinsinden gösterirken, merkezî akar saniye ibresi saniyenin 1/8'ine kadar doğru okuma sağlar. Yarış pilotları pist sürelerini ve taktiklerini hatasız bir şekilde planlayabilirler.



SARI ROLESOR İKİ METALİN BULUŞMASI

Parlaklığı ve asaletiyle göz dolduran altın. Dayanıklılığı ve güvenilirliği arttıran çelik. En iyi özelliklerini uyumlu bir şekilde birleştiren iki madde. Rolex'e özgün Rolesor, 1930'ların başlarından beri Rolex modellerinde yer almaktadır ve 1933 yılında ticari marka olarak tescillenmiştir. Oyster koleksiyonunun göze çarpan temel öğelerinden biridir.



OYSTER BİLEZİK BİÇİM VE İŞLEVİN SİMYASI

Rolex bileziklerinin ve tokalarının tasarım, geliştirme ve üretim aşamaları kadar geçtikleri zorlu testler de ileri yüksek teknoloji gerektirir. Ayrıca saatin tüm bileşenlerinde olduğu gibi insan gözüyle yapılan estetik kontroller kusursuz güzelliği garanti eder. Oyster bilezik, şekil ve işlevin kusursuz bir simyasıdır. İlk olarak 1930'lu yılların sonlarında piyasaya sürülen geniş, düz üç parçalı bağlantıları olan bu dayanıklı ve rahat metal bilezik hâlâ Oyster koleksiyonundaki en yaygın bileziktir.



BAŞLA, SÜR, DUR ÜSTÜN BİR YARIŞ GEREÇİ OLAN SAAT

Daytona modelinin kronograf işlevleri, kullanılmadıkları zaman kurma kolu gibi sıkıştırılan ve bu sayede 100 metreye kadar su geçirmezlik sağlayan düğmelerle etkinleştirilir. Kronografı başlatmak, durdurmak veya sıfırlamak için bir defa basıldığında en ileri teknoloji kullanılarak kusursuz hâle getirilmiş keskin ve net bir tık sesi çıkar. Rolex saat ustaları, düğmeler üzerindeki ideal parmak basıncına uyum sağlaması için mekanizmayı da kusursuz hâle getirmiştir. Böylelikle zamanlama, güvenilirlikten ödün vermeksizin anında ve doğru olarak başlayacaktır.



4130 MEKANİZMASI ÜSTÜN PERFORMANS

Cosmograph Daytona, Rolex tarafından geliştirilmiş ve üretilmiş otomatik kurmalı mekanik bir kronograf mekanizması olan kalibre 4130 ile donatılmıştır. Mimarisi standart bir kronograftan çok daha az parça içerir ve bu da mekanizmanın güvenilirliğini artırır. Tüm Rolex Perpetual mekanizmaları gibi 4130 da İsviçre Resmî Kronometre Test Enstitüsü (COSC) testlerini başarıyla geçen yüksek hassasiyete sahip kol saatlerine verilen İsviçre kronometresi sertifikalıdır. Kronograf mekanizması, şoklara ve sıcaklık değişimlerine karşı daha yüksek dirençli Parachrom denge yayı içerir.

Teknik Özellikler

Referans 116503



MODEL KASASI

Oyster, 40 mm, Oystersteel çelik ve sarı altın

OYSTER MIMARISI

Monoblok orta kasa, vidalı arka kasa ve kurma kolu

ÇAP

40 mm

MALZEME

Sarı Rolesor (Oystersteel çelik ve 18 kt sarı altın kombinasyonu)

ÇERÇEVE

İşlenmiş takimetrik ölçekli, sabit, 18 kt sarı altın

KURMA KOLU

Vidalı, Triplock üçlü su geçirmezlik sistemi

KRISTAL

Çizilmeye karşı dayanıklı safir

SU GEÇİRMEZLİK

100 metre / 330 fit su geçirmezlik

MEKANİZMA

Perpetual, mekanik kronograf, otomatik kurma

KALIBRE

4130, Rolex Üretimi

HASSASİYET

Kasaya yerleştirildikten sonra –2/+2 sn./gün

İŞLEVLER

Merkezî akrep, yelkovan ve saniye ibresi, saat 6 konumunda küçük saniye ibresi. Saniyenin 1/8'i dâhilinde doğruluğa sahip merkezi kronograf ibresi, saat 3 konumunda 30 dakika sayacı ve saat 9 konumunda 12 saat sayacı. Hassas zaman ayarı için "saniye senkronizasyon" mekanizması

OSİLATÖR

Paramanyetik mavi Parachrom denge yayı

KURMA MEKANİZMASI

Perpetual rotor sayesinde çift yönlü otomatik kurma

GÜÇ REZERVİ

Yaklaşık 72 saat



BİLEZİK

Oyster, düz üç parçalı bağlantı

BİLEZİK MALZEMESİ

Sarı Rolesor (Oystersteel çelik ve 18 kt sarı altın kombinasyonu)

TOKA

Easylink 5 mm konfor uzatma bağlantılı
katlanır Oysterlock güvenlik tokası

KADRAN

Siyah

AYRINTILAR

Sayaçları bölmelere ayrılmış kadran



SERTİFİKA

Üstün Kronometre (COSC + kasaya
yerleştirildikten sonra Rolex sertifikası)



ROLEX.COM ÜZERİNDE DAHA FAZLASINI KEŞFEDİN VE İNCELEYİN

Ticari markalar, hizmet markaları, ticari isimler, tasarımlar ve telif hakları gibi tüm fikrî mülkiyet hakları saklıdır. Bu internet sitesinde yer alana hiçbir içerik, yazılı izin olmaksızın çoğaltılamaz. Rolex, bu internet sitesinde yer alan modelleri dilediği zaman değiştirme hakkını saklı tutmaktadır.