



## DATEJUST 41

Oyster, 41 mm, Oystersteel çelik ve sarı altın

## BU SARI ROLESOR OYSTER PERPETUAL DATEJUST 41, ŞAMPANYA RENGİ KADRANA VE JUBILEE BİLEZİĞE SAHİPTİR.

Kasanın yanlarında ve kulaklardaki ışık yansımaları, Yivli çerçeve ile donatılmış 41 mm Oyster kasasının zarif profilini vurgular. Datejust modelinin sadık kaldığı birtakım değişmez kurallar onun estetik açıdan çağları aşmasını sağlarken, geleneksel versiyonlarını da en saygın ve göze çarpan kol saatlerinden biri yapmıştır.



# YİVLİ ÇERÇEVE BİR ROLEX İMZASI

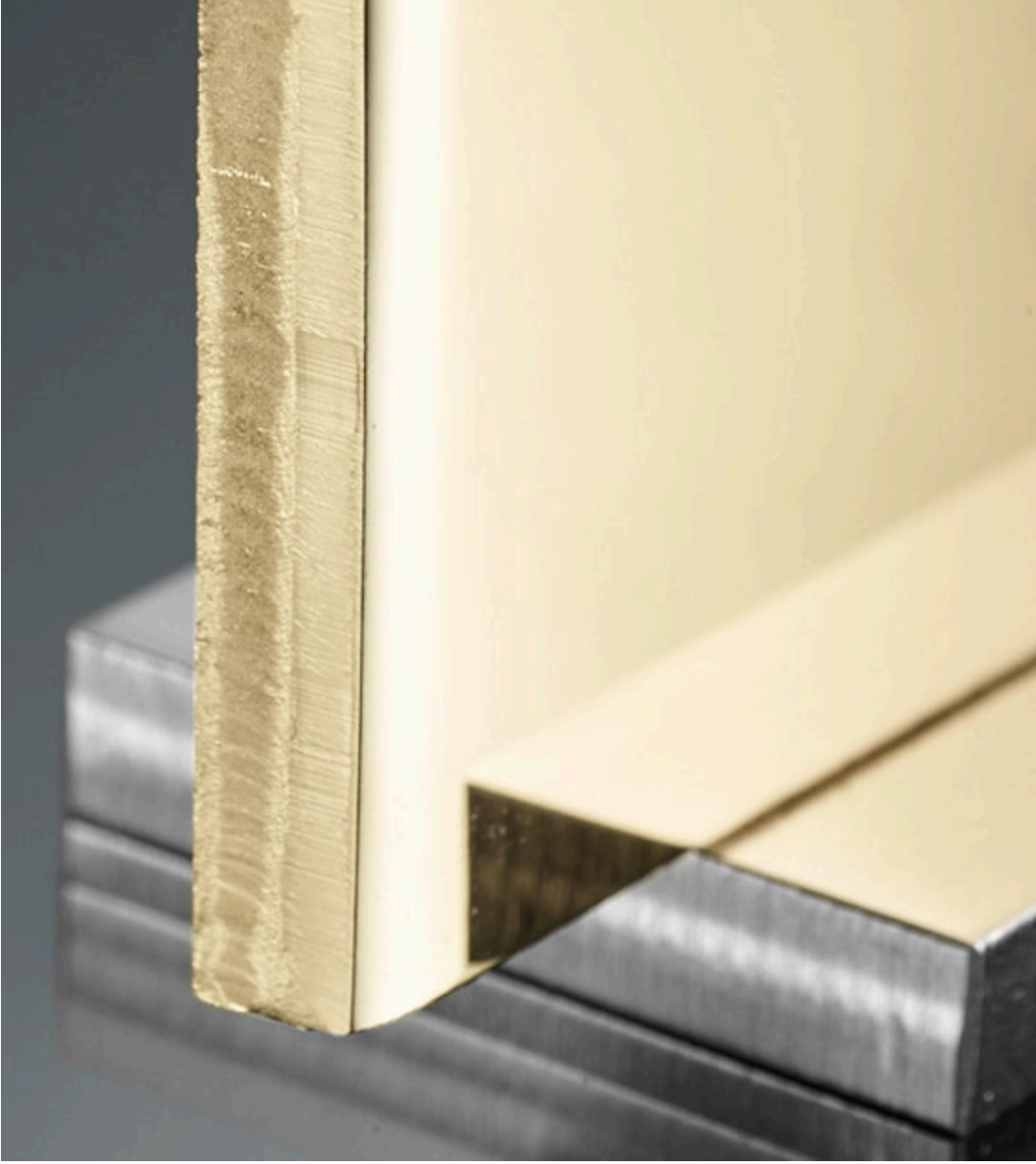
Rolex'in yivli çerçevesi diğerlerinden farklıdır. Başlangıçta Oyster çerçeve yivinin fonksiyonel bir amacı vardı: saatin su geçirmez olması için çerçevenin kasaya vidalanmasını sağlamak.





## ŞAMPANYA RENGİ KADRAN BİR SAAT İŞÇILIĞI TEKNIĞI

Rolex kadrانlarındaki güneş ışını rötuşu, gümüş grisi tonları, rodyum veya rutenyum gibi saf metalik renkleri yakalamak için saat işçiliğinde kullanılan baskın bir yöntemdir. Gümüş kaplama, hazırlanmış kadrana daha fazla renk vermek amacıyla yapılan güneş ışını rötuşu için temel katman görevi görür. Bazen şampanya rengi gibi tonlar yaratmak için elektro-kaplama uygulamasında yarım düzineden fazla farklı metal kullanılır.



## **SARI ROLESOR İKİ METALİN BULUŞMASI**

Parlaklığı ve asaletiyle göz dolduran altın. Dayanıklılığı ve güvenilirliği arttıran çelik. En iyi özelliklerini uyumlu bir şekilde birleştiren iki madde. Rolex'e özgün Rolesor, 1930'ların başlarından beri Rolex modellerinde yer almaktadır ve 1933 yılında ticari marka olarak tescillenmiştir. Oyster koleksiyonunun göze çarpan temel öğelerinden biridir.





## **JUBILEE BİLEZİK ELASTİK VE RAHAT**

Rolex bileziklerinin ve tokalarının tasarım, geliştirme ve üretim aşamaları kadar geçtikleri zorlu testler de ileri yüksek teknoloji gerektirir. Ayrıca saatin tüm bileşenlerinde olduğu gibi insan gözüyle yapılan estetik kontroller kusursuz güzelliği garanti eder. Esnek ve rahat beş parça bağlantılı bir metal bilezik olan Jubilee, lansmanı 1945 yılında yapılan Oyster Perpetual Datejust modeli için özel olarak tasarlanmış ve üretilmiştir.



## **CYCLOPS LENS BÜYÜTEN BİR MERCEK**

Cyclops lens, Rolex'in en ayırt edici ve en tanınan özelliklerinden biridir. İsmi Yunan mitolojisindeki tek gözlü devden alan Cyclops lens, kolay okuma için saatin simgeleşmiş tarih göstergesini iki buçuk kat büyütür. Rolex saatlerin tüm diğer özellikleri gibi, Cyclops'un arkasında da icatlarla, araştırma ve geliştirmeye ve daimî kusursuzluk arayışıyla dolu bir tarih vardır.



## 3235 MEKANİZMASI ÜSTÜN PERFORMANS

Bu model, üstün bir performans seviyesine ulaşmak için tamamen Rolex tarafından geliştirilmiş ve üretilmiş yeni nesil bir mekanizma olan kalibre 3235 ile donatılmıştır. COSC (İsviçre Resmî Kronometre Test Enstitüsü) tarafından İsviçre kronometresi olarak belgelendirilen mekanizma kasaya yerleştirildikten sonra, günlük kullanımda Rolex'in hassasiyet kriterlerini karşılayacağını garanti altına almak için resmî sertifikalı kronometre testinin iki katı titizlikle ikinci bir defa Rolex tarafından test edilir. Monte edilen saatin zaman gösterme doğruluğuna yönelik bu son kontrol, Rolex tarafından özel olarak geliştirilen bir yöntem ve yüksek teknolojiye sahip ekipmanlar kullanılarak gerçekleştirilir.



## Teknik Özellikler

Referans 126333



### MODEL KASASI

Oyster, 41 mm, Oystersteel çelik ve sarı altın

### OYSTER MIMARISI

Monoblok orta kasa, vidalı arka kasa ve kurma kolu

### ÇAP

41 mm

### MALZEME

Sarı Rolesor (Oystersteel çelik ve 18 kt sarı altın kombinasyonu)

### ÇERÇEVE

Yivli

### KURMA KOLU

Vidalı, Twinlock çift su geçirmezlik sistemi

### KRISTAL

Çizilmeye karşı dayanıklı safir, tarih göstergesi üzerinde Cyclops lens

### SU GEÇİRMEZLİK

100 metre / 330 fit su geçirmezlik

### MEKANİZMA

Perpetual, mekanik, otomatik kurma

### KALIBRE

3235, Rolex Üretimi

### HASSASİYET

Kasaya yerleştirildikten sonra  $-2/+2$  sn./gün

### İŞLEVLER

Merkezi akrep, yelkovan ve saniye ibresi. Hızlı anlık tarih ayarı. Hassas zaman ayarı için "saniye senkronizasyon" mekanizması.

### OSİLATÖR

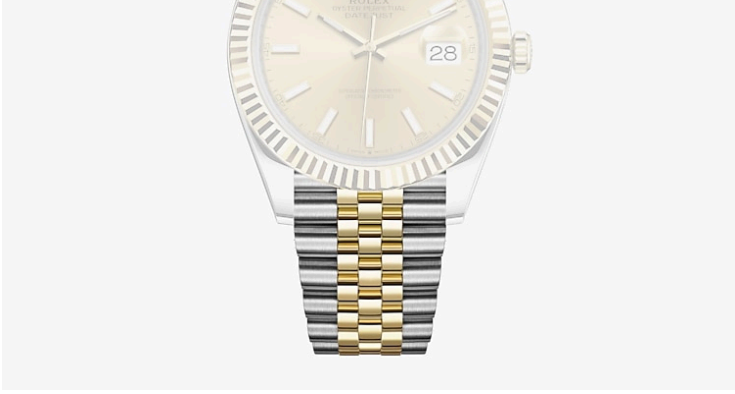
Paramanyetik mavi Parachrom denge yayı. Yüksek performanslı Paraflex darbe emiciler.

### KURMA MEKANİZMASI

Perpetual rotor sayesinde çift yönlü otomatik kurma

### GÜÇ REZERVİ

Yaklaşık 70 saat



## BİLEZİK

Jubilee, beş parçalı bağlantı

## BİLEZİK MALZEMESİ

Sarı Rolesor (Oystersteel çelik ve 18 kt sarı altın kombinasyonu)

## TOKA

Easylink 5 mm konfor uzatma bağlantılı katlanır Oysterclasp



## KADRAN

Şampanya rengi

## AYRINTILAR

Uzun ömürlü mavi ışığa sağlayan Chromalight sayesinde yüksek okunabilirlik



## SERTIFIKA

Üstün Kronometre (COSC + kasaya yerleştirildikten sonra Rolex sertifikası)



## ROLEX.COM ÜZERİNDE DAHA FAZLASINI KEŞFEDİN VE İNCELEYİN

Ticari markalar, hizmet markaları, ticari isimler, tasarımlar ve telif hakları gibi tüm fikrî mülkiyet hakları saklıdır. Bu internet sitesinde yer alana hiçbir içerik, yazılı izin olmaksızın çoğaltılamaz. Rolex, bu internet sitesinde yer alan modelleri dilediği zaman değiştirme hakkını saklı tutmaktadır.