



## SEA-DWELLER

Oyster, 43 mm, Oystersteel çelik ve sarı altın

## SİYAH SERAMİK ÇERÇEVELİ VE OYSTER BİLEZİKLİ, SARI ROLESOR OYSTER PERPETUAL SEA-DWELLER.

Kendine özgü siyah kadrana ve geniş parlak saat imlerine sahiptir. Tek yöne döndürülebilir 60 dakika dereceli çerçevesiyle 1.220 metreye (4.000 fit) kadar su geçirmez olan Sea-Dweller, Rolex tarafından derin deniz keşfi için tasarlanmış ultra dayanıklı dalgıç saatleri arasında yer alır.



# SERAMİK ÇERÇEVE VE PARLAK GÖSTERGE EFSANE DALGIÇLARIN SAATI

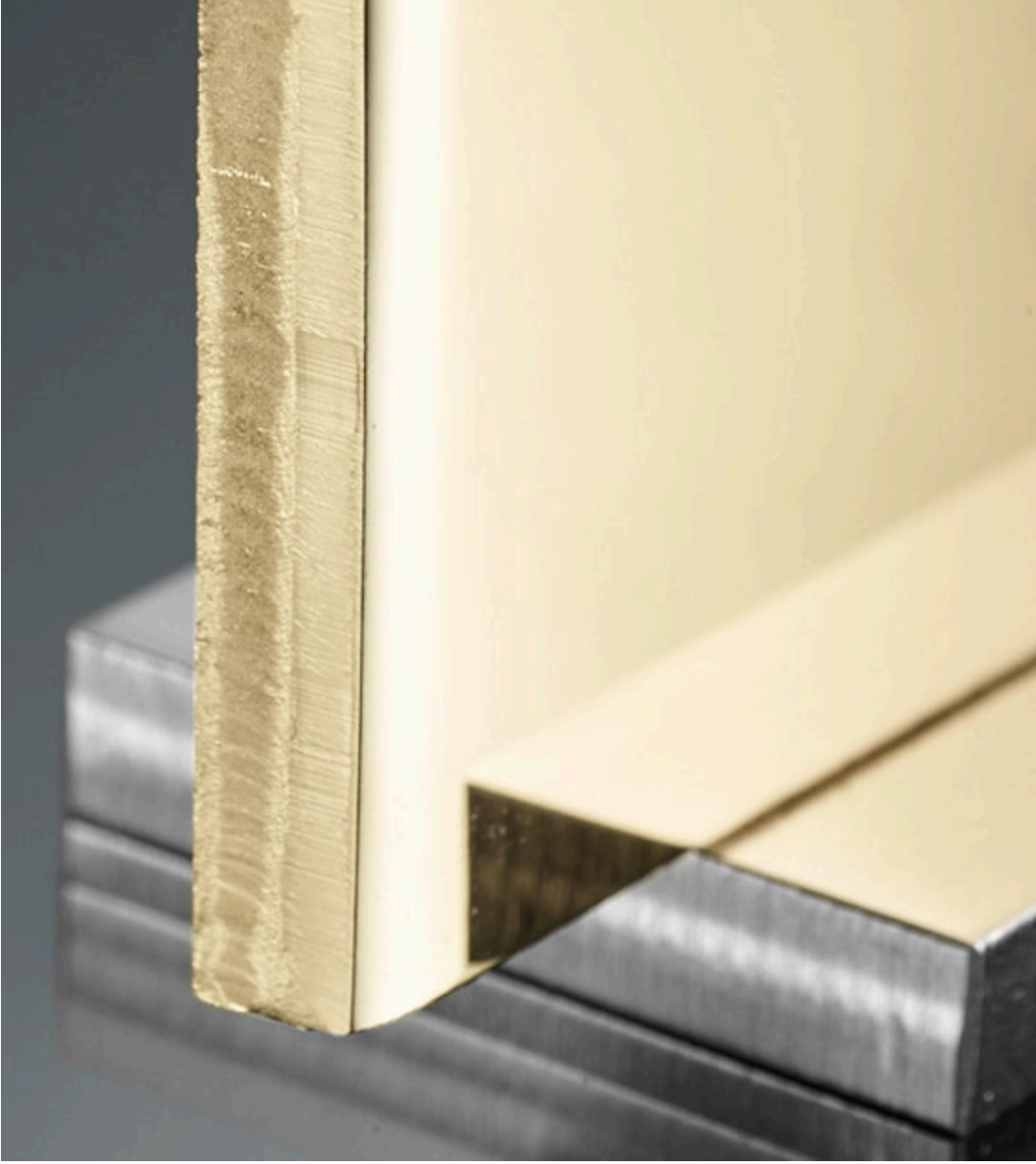
Sea-Dweller modelinin 60 dakika dereceli, tek yöne döndürülebilir çerçevesi sayesinde dalgıçlar dalış ve dekompresyon sürelerini hassasiyetle ve güvenle denetleyebilirler.





## SİYAH KADRAN ORIJINALDEN ILHAM ALMIŞ

Sea-Dweller modelinin siyah kadranı, Rolex profesyonel modellerine özgü geniş ibrelere ve saat imlerine sahiptir. Kadran üzerine sarı renkte kazınmış “Sea-Dweller” ibaresi, 18 kt sarı altının rengini öne çıkarır. Sea-Dweller 2017 yılında güncellendiğinde bu harfler, orijinal modele gönderme olarak kırmızı idi. Kadrandaki yenilikçi Chromalight tekniği, karanlık ortamlarda görünürlük sınırlarını zorlar. Özel mavi parıltısı, standart parlak malzemelerden hemen hemen iki kat daha uzun sürerek sekiz saate kadar homojen bir parlaklık sağlar.



## **SARI ROLESOR İKİ METALİN BULUŞMASI**

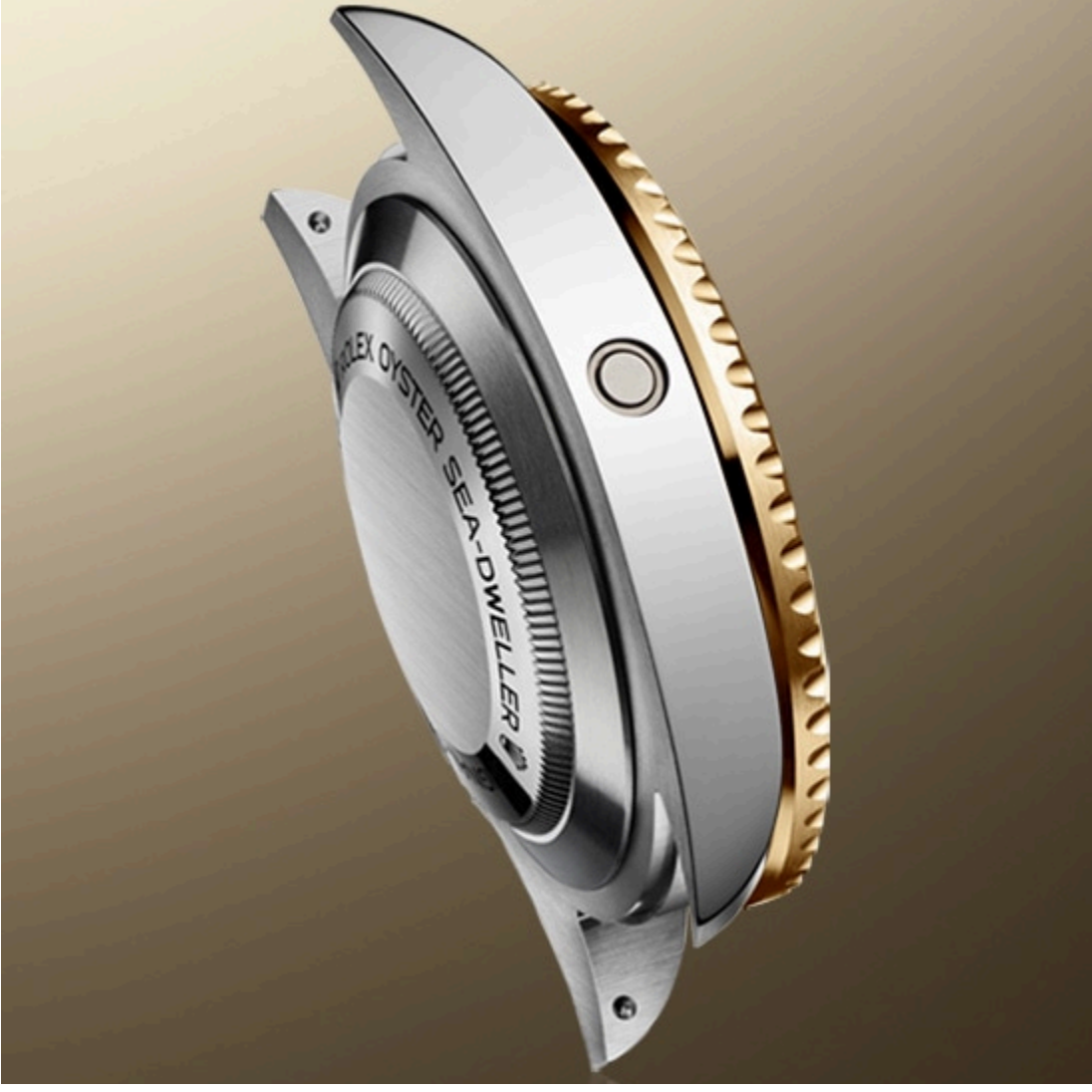
Parlaklığı ve asaletiyle göz dolduran altın. Dayanıklılığı ve güvenilirliği arttıran çelik. En iyi özelliklerini uyumlu bir şekilde birleştiren iki madde. Rolex'e özgün Rolesor, 1930'ların başlarından beri Rolex modellerinde yer almaktadır ve 1933 yılında ticari marka olarak tescillenmiştir. Oyster koleksiyonunun göze çarpan temel öğelerinden biridir.



## OYSTER BİLEZİK BİÇİM VE İŞLEVİN SİMYASI

Hem dayanıklılık hem de rahat bir kullanım için tasarlanmış olan Oyster bilezik, biçim ve işlevin, estetik ve teknolojinin kusursuz simyasıdır. Yanlışlıkla açılmayı önleyen Oysterlock toka ve hiçbir alet kullanmayı gerektirmeden ince ayarlar yapılmasına ve dalış elbisesi üzerinden de rahatça takılmasına olanak sunan ustaca yapılmış bir Glidelock ile donatılmıştır.





## HELYUM TAHLİYE VALFİ DERİN DENİZ EKİPMANI

Derin bir satürasyon dalışının ardından yüzeye ilerleyen profesyonel dalgıçlar, açık havaya geri çıkmadan önce helyum içeren bir gaz karışımı soludukları dekompresyon odasında bir süre kalırlar. Son derece hafif olan ve uçucu olmayan helyum gazının minik molekülleri, haznenin her yerine sızar ve saate de nüfuz eder. Dekompresyon sırasında su geçirmez kasadan yeterince hızlı bir şekilde çıkamayan helyum, saat camını saat kasasından dışarı çıkarabilecek bir basınç farkı oluşturur. Rolex mühendisleri, yaylı bir gaz emniyet valfi tasarlamışlardır: Saatin iç ve dış basıncı arasındaki fark 3 ila 5 bara ulaşınca, tahliye valfi helyumun dışarı çıkmasına izin verecek şekilde açılır ve böylece saati korur.



## **CYCLOPS LENS BÜYÜTEN BİR MERCEK**

Cyclops lens, Rolex'in en ayırt edici ve en tanınan özelliklerinden biridir. İsmi Yunan mitolojisindeki tek gözlü devden alan Cyclops lens, kolay okuma için saatin simgeleşmiş tarih göstergesini iki buçuk kat büyütür. Rolex saatlerin tüm diğer özellikleri gibi, Cyclops'un arkasında da icatlarla, araştırma ve geliştirmeye ve daimî kusursuzluk arayışıyla dolu bir tarih vardır.





## 3235 MEKANİZMASI ÜSTÜN PERFORMANS

Kalibre 3235, tamamen Rolex tarafından geliştirilmiş ve üretilmiş yeni nesil bir saat mekanizmasıdır. Bu otomatik kurmalı mekanik mekanizma saat işçiliği sanatının zirvesinde yer alır. Rolex teknolojisinin eksiksiz bir kanıtı olarak, sahip olduğu 14 patentle hassasiyet, güç rezervi, şoklara ve manyetik alanlara karşı direnç, kullanım kolaylığı ve güvenilirlik bakımından temel kazanımlar sunar. Mekanizmanın barındırdığı Rolex patentli yeni Chronergy eşapmanı, yüksek enerji verimliliğini müthiş güvenilirlikle birleştirir. Nikel-fosfordan yapılan eşapman manyetik alanlardan da etkilenmez.

## Teknik Özellikler

Referans 126603



### MODEL KASASI

Oyster, 43 mm, Oystersteel çelik ve sarı altın

### OYSTER MIMARISI

Monoblok orta kasa, vidalı arka kasa ve kurma kolu

### ÇAP

43 mm

### MALZEME

Sarı Rolesor (Oystersteel çelik ve 18 kt sarı altın kombinasyonu)

### ÇERÇEVE

Tek yöne dönebilen, 60 dakika dereceli, çizilmeye karşı dayanıklı seramik Cerachrom, altın kaplama rakamlar ve derecelendirmeler

### KURMA KOLU

Vidalı, Triplock üçlü su geçirmezlik sistemi

### KRISTAL

Çizilmeye karşı dayanıklı safir, tarih göstergesi üzerinde Cyclops lens

### SU GEÇİRMEZLİK

1.220 metre / 4.000 fit su geçirmezlik, helyum tahliye valfi

### MEKANİZMA

Perpetual, mekanik, otomatik kurma

### KALIBRE

3235, Rolex Üretimi

### HASSASİYET

Kasaya yerleştirildikten sonra  $-2/+2$  sn./gün

### İŞLEVLER

Merkezi akrep, yelkovan ve saniye ibresi. Hızlı anlık tarih ayarı. Hassas zaman ayarı için "saniye senkronizasyon" mekanizması.

### OSİLATÖR

Paramanyetik mavi Parachrom denge yayı. Yüksek performanslı Paraflex darbe emiciler.

### KURMA MEKANİZMASI

Perpetual rotor sayesinde çift yönlü otomatik kurma

### GÜÇ REZERVİ

Yaklaşık 70 saat



## BİLEZİK

Oyster, düz üç parçalı bağlantı

## BİLEZİK MALZEMESİ

Sarı Rolesor (Oystersteel çelik ve 18 kt sarı altın kombinasyonu)

## TOKA

Rolex Glidelock uzatma sistemi ile birlikte katlanır Oysterlock güvenlik tokası

## KADRAN

Siyah

## AYRINTILAR

Uzun ömürlü mavi ışığa sağlayan Chromalight sayesinde yüksek okunabilirlik



## SERTİFİKA

Üstün Kronometre (COSC + kasaya yerleştirildikten sonra Rolex sertifikası)





## ROLEX.COM ÜZERİNDE DAHA FAZLASINI KEŞFEDİN VE İNCELEYİN

Ticari markalar, hizmet markaları, ticari isimler, tasarımlar ve telif hakları gibi tüm fikrî mülkiyet hakları saklıdır. Bu internet sitesinde yer alana hiçbir içerik, yazılı izin olmaksızın çoğaltılamaz. Rolex, bu internet sitesinde yer alan modelleri dilediği zaman değiştirme hakkını saklı tutmaktadır.