



SUBMARINER DATE

Oyster, 40 mm, Oystersteel çelik ve sarı altın

**SARI ROLESOR OYSTER
PERPETUAL SUBMARINER
DATE: MAVI CERACHROM
ÇERÇEVE VE GENİŞ PARLAK
SAAT İMLERİNE SAHİP MAVI
KADRAN.**

Bu saat, Cerachrom disk ile donatılmış tek yöne döndürülebilir çerçeveye ve masif bağlantılı Oyster bileziğe sahiptir. En son nesil Submariner ve Submariner Date, 1953'te lanse edilen orijinal modele sadık kalmıştır. Dalgıç saatleri için standardı belirleyen Submariner, saat işçiliğinde tarihî bir dönüm noktasının temsilcisi olmuştur.

TEK YÖNE DÖNDÜRÜLEBİLİR ÇERÇEVE BİR SU ALTI ARACI

Submariner modelinin döner çerçevesi, saatin temel işlevlerinden biridir. Gravürlü 60 dakikalık dereceler, dalgıcın dalış zamanını ve dekompresyon duraklarını doğru olarak ve güvenle takip etmesini sağlar.

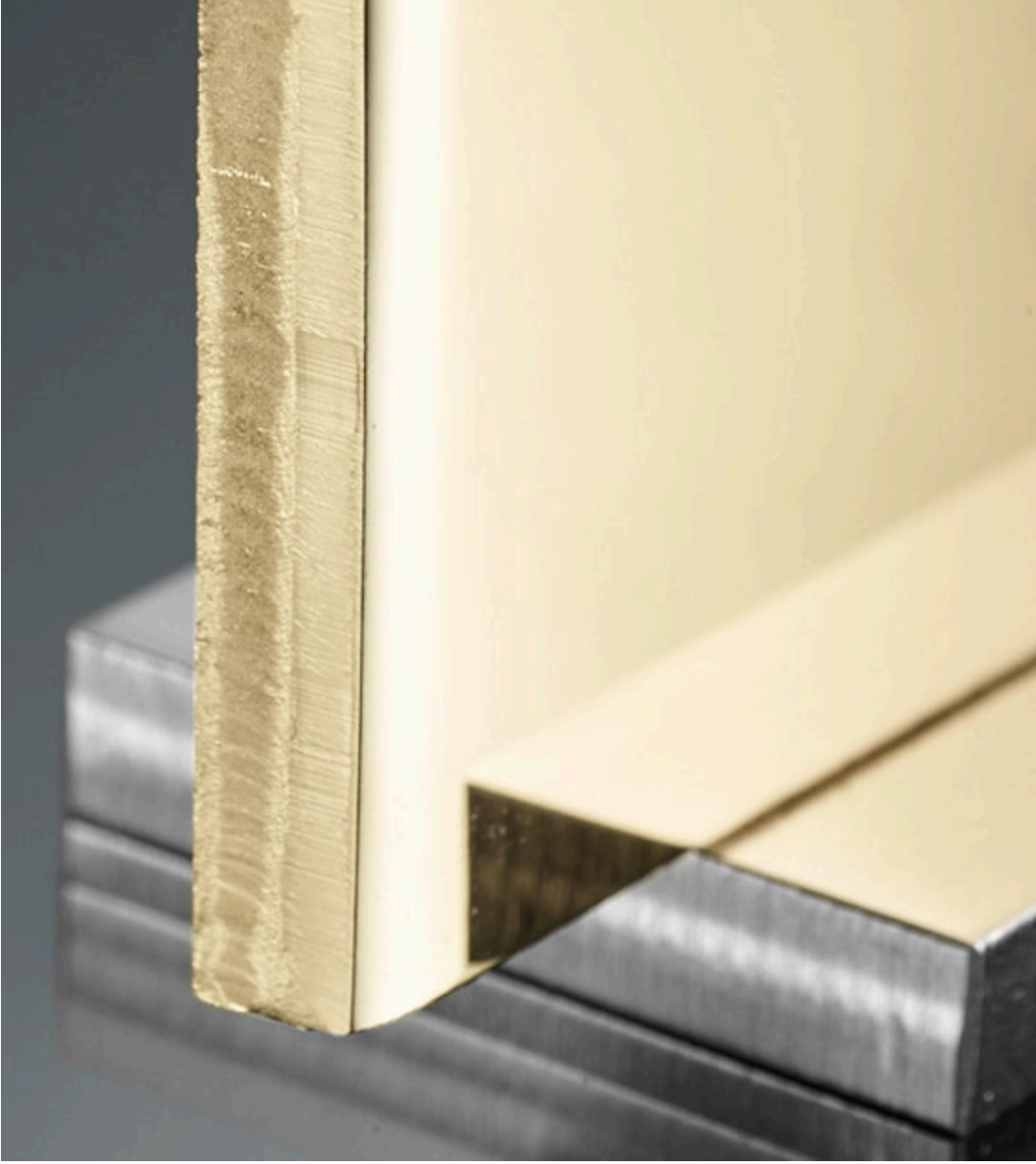




MAVİ KADRAN İLE MAVİ SERAMİK ÇERÇEVE SU ALTINDA OKUNURLUK İÇİN

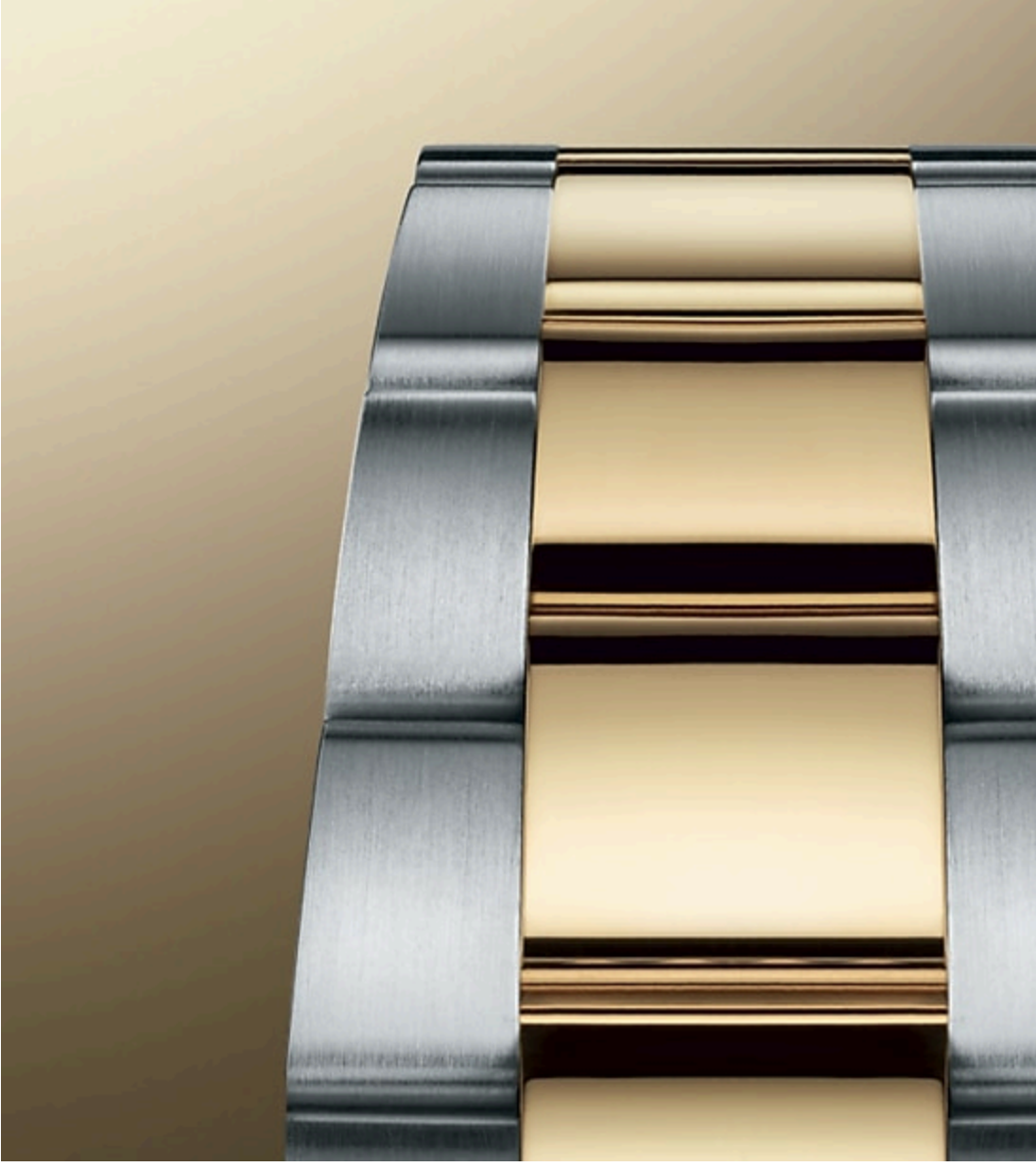
Submariner modelindeki mavi kadranlı mavi seramik çerçeve, değerli metal barındıran bir saate özeldir: Oystersteel çelik ve 18 kt sarı altın kombinasyonu olan Rolesor'dan veya 18 kt sarı altın ya da 18 kt beyaz altından Submariner.

Kadranda kullanılan parlak Chromalight tekniği, karanlık ortamlarda görünürlüğü artıran bir yeniliktir ve dalgıçlar için vazgeçilmez bir özelliktir. Üçgen, daire, dikdörtgen gibi basit şekillerdeki saat imleri ile geniş akrep ve yelkovan, su altında herhangi bir karışıklık yaşanma riskini engellemek için saatin hızlı ve güvenilir biçimde okunmasını mümkün kılar.



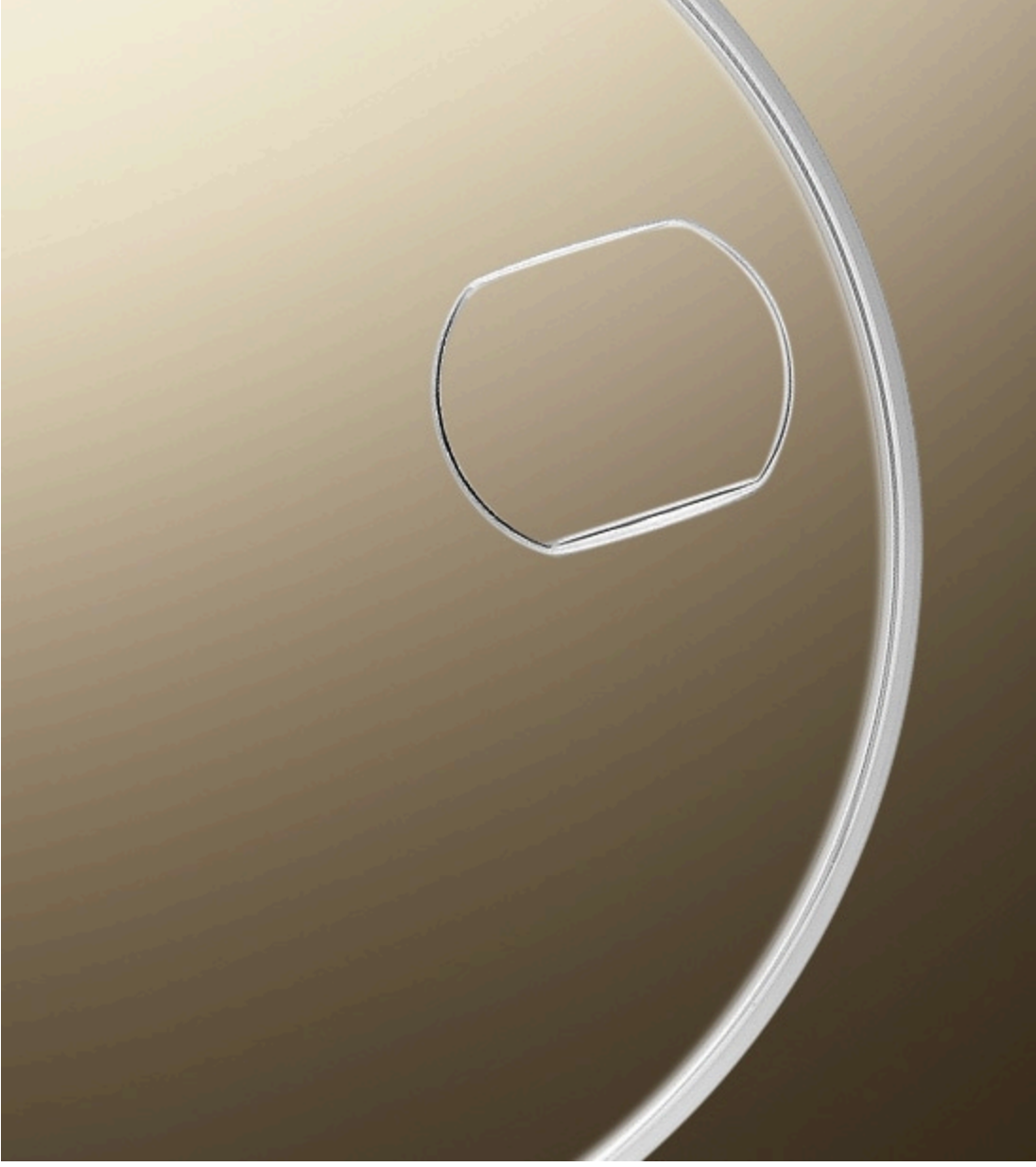
SARI ROLESOR İKİ METALİN BULUŞMASI

Parlaklığı ve asaletiyle göz dolduran altın. Dayanıklılığı ve güvenilirliği arttıran çelik. En iyi özelliklerini uyumlu bir şekilde birleştiren iki madde. Rolex'e özgün Rolesor, 1930'ların başlarından beri Rolex modellerinde yer almaktadır ve 1933 yılında ticari marka olarak tescillenmiştir. Oyster koleksiyonunun göze çarpan temel öğelerinden biridir.



OYSTER BİLEZİK BİÇİM VE İŞLEVİN SIMYASI

Hem dayanıklılık hem de rahat bir kullanım için tasarlanmış olan Oyster bilezik, biçim ve işlevin, estetik ve teknolojinin kusursuz simyasıdır. Yanlışlıkla açılmayı önleyen Oysterlock toka ve hiçbir alet kullanmayı gerektirmeden ince ayarlar yapılmasına ve dalış elbisesi üzerinden de rahatça takılmasına olanak sunan ustaca yapılmış bir Glidelock ile donatılmıştır.



CYCLOPS LENS BÜYÜTEN BİR MERCEK

Cyclops lens, Rolex'in en ayırt edici ve en tanınan özelliklerinden biridir. İsmi Yunan mitolojisindeki tek gözlü devden alan Cyclops lens, kolay okuma için saatin simgeleşmiş tarih göstergesini iki buçuk kat büyütür. Rolex saatlerin tüm diğer özellikleri gibi, Cyclops'un arkasında da icatlarla, araştırma ve geliştirmeye ve daimî kusursuzluk arayışıyla dolu bir tarih vardır.



3135 MEKANİZMASI ÜSTÜN PERFORMANS

Bu model, tamamen Rolex tarafından geliştirilmiş ve üretilmiş otomatik kurmalı mekanik bir saat mekanizması olan kalibre 3135 ile donatılmıştır. Tüm Rolex Perpetual mekanizmaları gibi, 3135 de İsviçre Resmî Kronometre Test Enstitüsü (COSC) testlerini başarıyla geçen yüksek hassasiyete sahip kol saatlerine verilen İsviçre kronometresi sertifikasına sahiptir. Darbelere ve sıcaklık değişimlerine karşı daha yüksek direnç gösteren Parachrom denge yayıyla donatılmıştır. Mimarisi, tüm Oyster saat mekanizmalarında olduğu gibi, bu mekanizmayı da benzersiz bir biçimde güvenilir yapar.

Teknik Özellikler

Referans 116613LB



MODEL KASASI

Oyster, 40 mm, Oystersteel çelik ve sarı altın

OYSTER MIMARISI

Monoblok orta kasa, vidalı arka kasa ve kurma kolu

ÇAP

40 mm

MALZEME

Sarı Rolesor (Oystersteel çelik ve 18 kt sarı altın kombinasyonu)

ÇERÇEVE

Tek yöne dönebilen, 60 dakika dereceli, çizilmeye karşı dayanıklı seramik Cerachrom, altın kaplama rakamlar ve derecelendirmeler

KURMA KOLU

Vidalı, Triplock üçlü su geçirmezlik sistemi

KRISTAL

Çizilmeye karşı dayanıklı safir, tarih göstergesi üzerinde Cyclops lens

SU GEÇİRMEZLİK

300 metre / 1.000 fit su geçirmezlik

MEKANİZMA

Perpetual, mekanik, otomatik kurma

KALIBRE

3135, Rolex Üretimi

HASSASİYET

Kasaya yerleştirildikten sonra –2/+2 sn./gün

İŞLEVLER

Merkezi akrep, yelkovan ve saniye kolu.

Hızlı ayarlanabilen anlık tarih. Hassas zaman ayarı için "saniye senkronizasyon" mekanizması.

OSİLATÖR

Paramanyetik mavi Parachrom denge yayı

KURMA MEKANİZMASI

Perpetual rotor sayesinde çift yönlü otomatik kurma

GÜÇ REZERVİ

Yaklaşık 48 saat



BİLEZİK

Oyster, düz üç parçalı bağlantı

BİLEZİK MALZEMESİ

Sarı Rolesor (Oystersteel çelik ve 18 kt sarı altın kombinasyonu)

TOKA

Rolex Glidelock uzatma sistemi ile birlikte katlanır Oysterlock güvenlik tokası

KADRAN

Mavi

AYRINTILAR

Uzun ömürlü mavi ışığa sağlayan Chromalight sayesinde yüksek okunabilirlik



SERTİFİKA

Üstün Kronometre (COSC + kasaya yerleştirildikten sonra Rolex sertifikası)



ROLEX.COM ÜZERİNDE DAHA FAZLASINI KEŞFEDİN VE İNCELEYİN

Ticari markalar, hizmet markaları, ticari isimler, tasarımlar ve telif hakları gibi tüm fikrî mülkiyet hakları saklıdır. Bu internet sitesinde yer alana hiçbir içerik, yazılı izin olmaksızın çoğaltılamaz. Rolex, bu internet sitesinde yer alan modelleri dilediği zaman değiştirme hakkını saklı tutmaktadır.